

# tissu premier

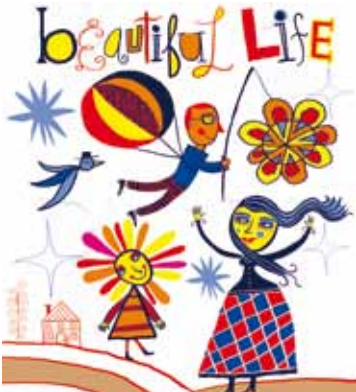
20.21 JAN. 2010

Lille Grand Palais - France

INFO PRESSE. Lille, 12 november 2009

## Effen of bedrukt, basic of met fantasie, Laaf u aan de zon op TISSU PREMIER !

De winter komt er met grote schreden aan ... Goed zo ! Tissu Premier bereidt reeds de zomer voor en daarvan zal u een glimp kunnen opvangen in Lille Grand Palais, waar 4000 bezoekers worden verwacht, 48 uur om te werken, om het voorstellingsvermogen te laten werken, om te begrijpen, ... 48 uur en niet meer dan dat .... Omdat het al lang bewezen is dat Tissu Premier synoniem staat voor twee dagen efficiëntie en een wolk zuurstof, en dat wordt bevestigd met ESCAPE, het zomerthema van 2011, een thema om het oog te plezieren en de zenuwcellen te prikkelen.



### HET IS BESLIST

Tijdens de zomer houdt de Mode van kant. De defilés voor de zomer van 2010 wijzen op een terugkeer van de romantiek met trends naar het «dessus dessous» dat we vaak zagen in de jaren '80.

TISSU PREMIER houdt van prints die stoffen op een andere manier tonen; licht, luchtig, kant en broderie speelt met vol en leeg. Tekeningen en hun transparantie vinden we terug in alle domeinen van de art de vivre: van mode voor de vrouw, en waarom niet voor de man, tot decoratie en huislinnen.

Er worden samenwerkingsverbanden ontwikkeld of onderhouden met de Fédération Française de la Dentelle et de la Broderie, met La Cité Internationale de la Dentelle et de la Mode in Calais rond het werk van Françoise Goursol, MAISONS DE MODE en z'n ontwerpers, ESMOD en z'n internationaal netwerk, CAMBRESIS textiel, en de Confédération Européenne du Lin et du Chanvre.

TISSU PREMIER zal kant en broderie in een eigentijds kader onder de aandacht brengen, pittig en anders. Kant en broderie in al z'n facetten en met alle mogelijke technieken, maar ook als print en grafisch namaakkant, namaakbloemen of etnische motieven, in het persbureau/VIP-kantoor, aan de ingang van de tentoonstellingsbeurs, op het forum en uiteraard bij de exposanten.

### MODE RENDEZ-VOUS

#### ESCAPE, de kleuren van de zomer van 2011

Het gamma ESCAPE: een eenvoudige toets, er tussenuit gaan, vluchten, zich laten meevoeren door z'n dromen, zich herbronnen, afstand nemen om opnieuw een zekere creatieve frisheid te vinden, een drijvend optimisme, een rustgevende naïviteit, dynamiserende wortels, opnieuw nadenken over onze noden en onze verlangens.

- PARADISE

Levendige pastelkleuren, tule en kant, prints, flower power, landelijk, flouté, soepel, verscheurd, geborduurd, bajadère, met ruitjes, licht, naïef, teder, artificieel, netjes, modernistisch, met trends uit de jaren '50- '60.

- MARE NOSTRUM

Stads, essentieel, grafisch, minimaal maar ingewikkeld, zonnig, architectuurstijl, dynamisch, warm en fris, net, variabele geometrie, strepen, artisaanaal, ruw, primitief, zuiders, eenvoudig, proper, soepel.

- HEROES

Basic, emblematisch, sportief en stads, origineel, levendig, vermoeiend, afgewassen, dynamisch, lichtgevend, abstract, techniciteit, nomadisch, positive attitude, vereenvoudigd, radicaal, echt, idealistisch, one world.



Cité de la Dentelle de Calais



Peclers Paris



Peclers Paris

## Het FORUM, als een remedie tegen zwaarmoedigheid

Laten we de crisis bestrijden met blijheid, energie en eenvoudige dingen! Werken aan een duurzamere mode, tijdlozer zonder wat er zich op korte termijn aandient en de roep om vernieuwing te negeren. Zich een onderliggend classicisme eigen maken dat geassocieerd wordt met kleuren, prints, strepen.

### Vier thema's voor achttien modetrends bepalen het zomerforum voor 2011 ....

- Een bloemennatuur, geïllustreerd door een vervliegende, lichte, kostbare stijl, ...
- Een zonnige sfeer vol energie, aarde, vuur, ...
- Dooltocht in half donkere tinten, de idee om door de oudheid te reizen, waar men z'n tijd kan nemen.
- Charme met een sportthema, tennis, eenvoudig qua kleur.

### Het last minute forum

- Een thema van tussenseizoenen om de winter te actualiseren.

## DE UITDAGINGEN VAN DE DISTRIBUTIE

TISSU PREMIER zet z'n onderzoek inzake consumptie verder met een vernieuwd conferentieprogramma. Vandaag:

- Trends TISSU PREMIER door **PECLERS PARIS**. Een nieuw positief holisme of hoe tegenstrijdige en complementaire aspecten verzoenen, lichaam en geest, het emotionele en het rationele door Françoise Serralta (onderzoek en prospectie) en Dominique Mettraux (stijl).
- De nieuwe typologie verantwoordelijke consumenten door Julie Blaszczyk. Projectleider Mode & Beauté, **Nelly RODI**.
- De uitdagingen van de distributie om binnen z'n strategie het product en de immateriële waarden opnieuw centraal te plaatsen en niet langer de prijs door **Philippe MOATI**, professor economische wetenschappen aan de Universiteit Parijs VII en directeur onderzoek bij het **CRÉDOC** (Onderzoekscentrum voor de studie en de observatie van de leefomstandigheden).

## TENTOONSTELLINGEN

### DREAM LAB, dromen van kant en papier. Work in progress...

Een ontwerp start altijd met een schets die wordt omgezet in stof en in een patroon, alvorens een kledingstuk of een modeaccessoire te worden. De vluchtige en delicate papieren jurken ontworpen door de ontwerpers van MAISONS DE MODE voor de Expo Designers "Paper Dress" zetten hun creatief proces verder en dromen van afwerkingen met kant en broderie.

### Marins célestes

Bij wijze van avant-première van de tentoonstelling in la Cité Internationale de la Dentelle de Calais, «Marins Célestes» zullen Françoise Goursol en de pluridisciplinaire vereniging «Mode et art du futur » een etno-kosmologische benadering voorstellen van mannelijk kant.

## EN NOG...

- Als animatie: ENJOY CASUAL TIME om katoenen stoffen op te waarderen, de shirting, de flats, de echte en valse denims, sportswear, active wear en casual wear.
- De grote Noord-Europese beurs TISSU PREMIER zwengelt de promotie voor bezoekers nog aan en gaat het in het noorden zoeken door nieuwe Britse en Nederlandse beslissers uit te nodigen.

### CONTACT PERS FRANKRIJK

Scherzo : Christine NACRY / Constance OSTYN  
TEL. 03.20.89.01.23 - Fax : 03.20.89.00.01  
E-mail : contact@scherzo.fr

### CONTACT PERS INTERNATIONAAL

CHRISTINE DELATRE COMMUNICATION  
TEL. 33 (0)1 41 41 07 54 - Mob : 06 60 70 21 72  
E-mail : c.delattre.presse@orange.fr

## Tissu Premier praktisch

In Lille Grand Palais

Woensdag 20 januari van 9 u tot 19.00 u & Donderdag 21 januari 2009 van 9 u tot 18.00 u

E-mail : [visiteursdo2@euovet.fr](mailto:visiteursdo2@euovet.fr)

[www.tissu-premier.com](http://www.tissu-premier.com)

